

Vostro 15

3000 Series

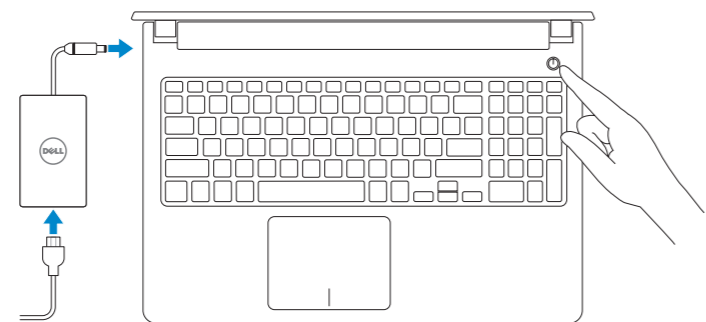
Quick Start Guide

Οδηγός γρήγορης έναρξης
Guia de iniciação rápida
מדריך התחלה מהירה



1 Connect the power adapter and turn on your computer

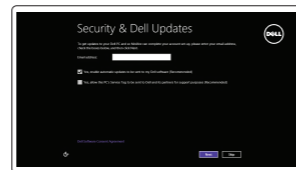
Συνδέστε τον προσαρμογέα ισχύος και ενεργοποιήστε τον υπολογιστή σας
Ligar o adaptador de corrente e ligar o computador
חבר את מתאם הזרם והפעל את המחשב



2 Finish Windows setup

Τελειώστε την εγκατάσταση των Windows | Concluir a configuração do Windows
הגדרת Windows הסתיימה

Windows 8



Enable security and updates
Ενεργοποιήστε τις ρυθμίσεις για την ασφάλεια και τις ενημερώσεις
Activar funcionalidades de segurança e actualizações
אפשר אבטחה ועדכונים



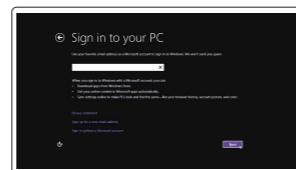
Connect to your network
Συνδεθείτε στο δίκτυό σας
Estabelecer ligação à rede
התחבר לרשת

NOTE: If you are connecting to a secured wireless network, enter the password for the wireless network access when prompted.

ΣΗΜΕΙΩΣΗ: Αν πρόκειται να συνδεθείτε σε ασφαλές ασύρματο δίκτυο, πληκτρολογήστε τον κωδικό πρόσβασης στο ασύρματο δίκτυο όταν παρουσιαστεί η σχετική προτροπή.

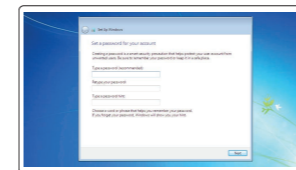
NOTA: Se estiver a estabelecer ligação a uma rede sem fios protegida, quando for solicitado, digite a palavra-passe de acesso à rede sem fios.

הערה: אם אתם מתחבר לרשת אלחוטית מאובטחת, הזן את סיסמת הגישה לרשת האלחוטית כשתבקש לעשות זאת.

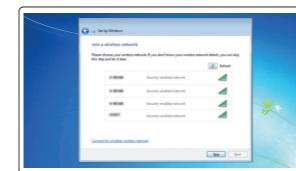


Sign in to your Microsoft account or create a local account
Συνδεθείτε στον λογαριασμό σας στη Microsoft ή δημιουργήστε τοπικό λογαριασμό.
Iniciar sessão numa conta Microsoft ou criar uma conta local
היכנס לחשבון Microsoft שלך או צור חשבון מקומי

Windows 7



Set up password for Windows
Ρύθμιση κωδικού πρόσβασης για Windows
Como configurar a palavra-passe para o Windows
צור סיסמא ל-Windows



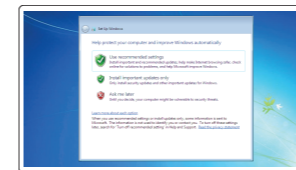
Connect to your network
Συνδεθείτε στο δίκτυό σας
Estabelecer ligação à rede
התחבר לרשת

NOTE: If you are connecting to a secured wireless network, enter the password for the wireless network access when prompted.

ΣΗΜΕΙΩΣΗ: Αν πρόκειται να συνδεθείτε σε ασφαλές ασύρματο δίκτυο, πληκτρολογήστε τον κωδικό πρόσβασης στο ασύρματο δίκτυο όταν παρουσιαστεί η σχετική προτροπή.

NOTA: Se estiver a estabelecer ligação a uma rede sem fios protegida, quando for solicitado, digite a palavra-passe de acesso à rede sem fios.

הערה: אם אתם מתחבר לרשת אלחוטית מאובטחת, הזן את סיסמת הגישה לרשת האלחוטית כשתבקש לעשות זאת.



Protect your computer
Προστασία του υπολογιστή σας
Proteja o computador
גן על המחשב שלך

Locate your Dell apps

Εντοπίστε τις εφαρμογές σας της Dell | Localizar as aplicações Dell
אתר את יישומי Dell

Windows 8



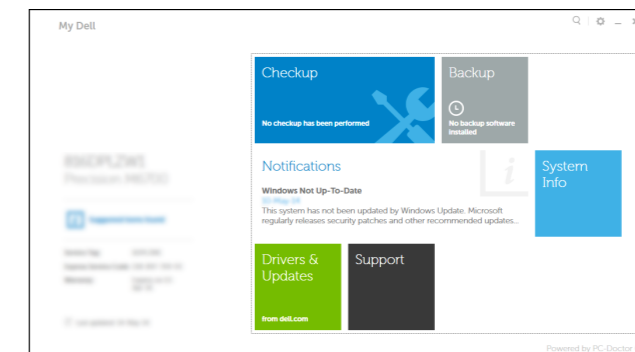
Register your computer
Δηλώστε τον υπολογιστή σας | Registrar o computador
רשום את המחשב שלך



Backup, recover, repair, or restore your computer
Δημιουργία αντιγράφων ασφαλείας, επισκευή ή αποκατάσταση του υπολογιστή σας
Criar cópia de segurança, recuperação, reparação ou restauração do computador
גב, תקן או שחזר את המחשב שלך



My Dell
Check and update your computer
Έλεγχος και ενημέρωση του υπολογιστή σας
Verificar e actualizar o computador
בדוק ועדכן את המחשב שלך



Product support and manuals
Υποστήριξη και εγχειρίδια προϊόντων
Suporte de produtos e manuais
תמיכה ומדריכים למוצר

dell.com/support
dell.com/support/manuals

Contact Dell
Επικοινωνία με την Dell
Contactar a Dell
פנה אל Dell

dell.com/contactdell

Regulatory and safety
Ρυθμιστικοί φορείς και ασφάλεια
Regulamentos e segurança
תקנות ובטיחה

dell.com/regulatory_compliance

Regulatory model
Μοντέλο κατά τους ρυθμιστικούς φορείς
Modelo regulamentar
הגם תקינה

P52F

Regulatory type
Τύπος κατά τους ρυθμιστικούς φορείς
Tipo regulamentar
סוג תקינה

P52F001

Computer model
Μοντέλο υπολογιστή
Modelo do computador
הגם מחשב

Vostro 15-3558



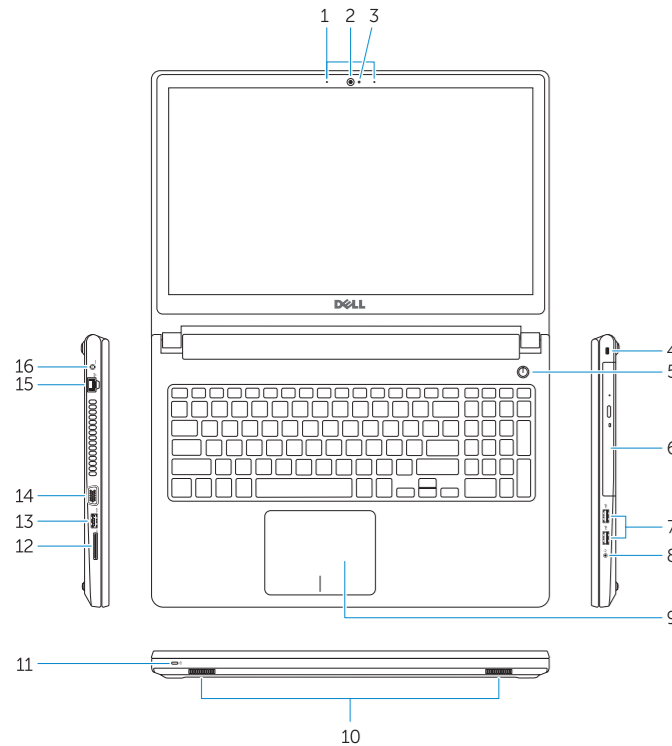
P/N TWGT5 A01

© 2015 Dell Inc.
© 2015 Microsoft Corporation.

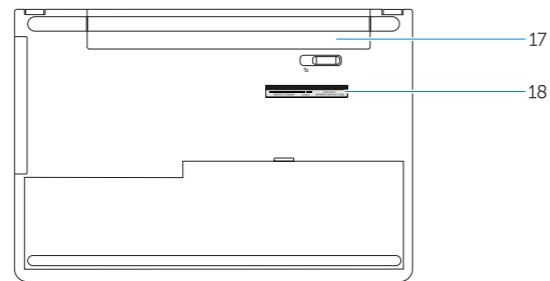
Printed in China.
2015-02

Features

Δυνατότητες | Funcionalidades | תכונות



- 1. Microphones
- 2. Camera
- 3. Camera-status light
- 4. Security-cable slot
- 5. Power button
- 6. Optical drive
- 7. USB 2.0 connectors
- 8. Headset connector
- 9. Touchpad
- 10. Speakers
- 11. Power and battery-status light/
Hard-drive activity light
- 12. Memory-card reader
- 13. USB 3.0 connector
- 14. VGA connector
- 15. Network connector
- 16. Power connector
- 17. Battery
- 18. Service-Tag label



- 1. Μικρόφωνα
- 2. Κάμερα
- 3. Λυχνία κατάστασης κάμερας
- 4. Υποδοχή καλωδίου ασφαλείας
- 5. Κουμπί λειτουργίας
- 6. Μονάδα οπτικού δίσκου
- 7. Σύνδεσμοι USB 2.0
- 8. Σύνδεσμος ακουστικών
- 9. Επιφάνεια αφής
- 10. Ηχεία
- 11. Λυχνία τροφοδοσίας και κατάστασης μπαταρίας/Λυχνία δραστηριότητας σκληρού δίσκου
- 12. Μονάδα ανάγνωσης καρτών μνήμης
- 13. Σύνδεσμος USB 3.0
- 14. Σύνδεσμος VGA
- 15. Σύνδεσμος δικτύου
- 16. Σύνδεσμος τροφοδοσίας
- 17. Μπαταρία
- 18. Ετικέτα εξυπηρέτησης

- 1. Microfones
- 2. Câmera
- 3. Luz de estado da câmara
- 4. Ranhura do cabo de segurança
- 5. Botão de alimentação
- 6. Unidade óptica
- 7. Entradas USB 2.0
- 8. Conector para auscultadores
- 9. Painel táctil
- 10. Colunas
- 11. Alimentação e luz do estado da bateria/luz de atividade do disco rígido
- 12. Leitor de cartões de memória
- 13. Conector USB 3.0
- 14. Conector VGA
- 15. Conector de rede
- 16. Conector de alimentação
- 17. Bateria
- 18. Etiqueta de serviço

- 15. מחבר רשת
- 16. מחבר מתח
- 17. סוללה
- 18. תווית תג שירות

- 1. מיקרופונים
- 2. מצלמה
- 3. נורית מצב מצלמה
- 4. חריץ כבל אבטחה
- 5. לחצן הפעלה
- 6. כונן אופטי
- 7. מחברי USB 2.0
- 8. מחבר לדיבורית אישית
- 9. משטח מגע
- 10. מקולים
- 11. נורית מצב סוללה והפעלה/נורית פעילות כונן קשיח
- 12. קורא כרטיסי זיכרון
- 13. מחבר USB 3.0
- 14. מחבר VGA

Shortcut keys

Πλήκτρα συντόμευσης | Teclas de atalho

מקשי קיצור



Mute audio
Σίγηση ήχου | Silenciar o áudio
השתק הצלילים



Decrease volume
Μείωση ακουστικής έντασης | Diminuir o volume
החלש את עוצמת הקול



Increase volume
Αύξηση ακουστικής έντασης | Aumentar o volume
הגבר את עוצמת הקול



Play previous track/chapter
Αναπαραγωγή προηγούμενου κομματιού/κεφαλαίου
Reproduzir a faixa/capítulo anterior
הפעל את הרצועה/הפרק הקודמים



Play/Pause
Αναπαραγωγή/Παύση | Reproduzir/pausa
הפעל/השהה



Play next track/chapter
Αναπαραγωγή επόμενου κομματιού/κεφαλαίου
Reproduzir a faixa/capítulo seguinte
הפעל את הרצועה/הפרק הבאים



Switch to external display
Μετάβαση σε εξωτερική οθόνη | Mudar para o ecrã externo
עבור אל צג חיצוני



Open Search
Άνοιγμα δυνατότητας Αναζήτηση | Abrir procurar
חפוש פתוח



Toggle keyboard backlight (optional)
Εναλλαγή οπίσθιου φωτισμού πληκτρολογίου (προαιρετικά)
Ligar/Desligar retroiluminação do teclado (opcional)
הפעל/השבת תאורה אחורית של המקלדת (אופציונלי)



Decrease brightness
Μείωση φωτεινότητας | Diminuir o brilho
הפחת את רמת הבהירות



Increase brightness
Αύξηση φωτεινότητας | Aumentar o brilho
הגבר את רמת הבהירות



Turn off/on wireless
Ενεργοποίηση/Απενεργοποίηση ασύρματης επικοινωνίας
Ligar/desligar a transmissão sem fios
הפעל/השבת פעילות אלחוטית



Toggle Fn-key lock
Εναλλαγή κλειδώματος πλήκτρου Fn
Ligar/desligar bloqueio da tecla Fn
החלף מצב נעילת מקש Fn



Put the computer to sleep
Μετάβαση του υπολογιστή σε αναστολή λειτουργίας
Coloque o computador em suspensão
העבר את המחשב שלך למצב שינה



Toggle between power and battery-status light/hard-drive activity light
Εναλλαγή μεταξύ λυχνίας τροφοδοσίας και λυχνίας κατάστασης μπαταρίας/λυχνίας δραστηριότητας σκληρού δίσκου
Alterna entre a luz de energia e estado da bateria/luz de atividade do disco rígido
החלף בין נורית מצב סוללה והפעלה/נורית פעילות כונן קשיח

NOTE: For more information, see *Owner's Manual* at dell.com/support.

ΣΗΜΕΙΩΣΗ: Για περισσότερες πληροφορίες, ανατρέξτε στο *Εγχειρίδιο κατόχου* στην ιστοσελίδα dell.com/support.

NOTA: Para mais informações, consulte *Manual do proprietário* em dell.com/support.

הערה: למידע נוסף, ראה את המדריך למשתמש ב-dell.com/support.